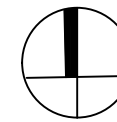
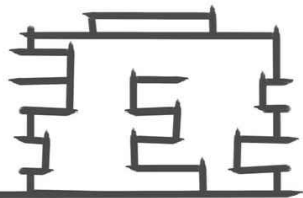


APARTAMENTOWIEC SENIORA



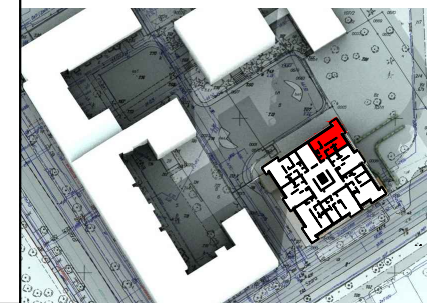
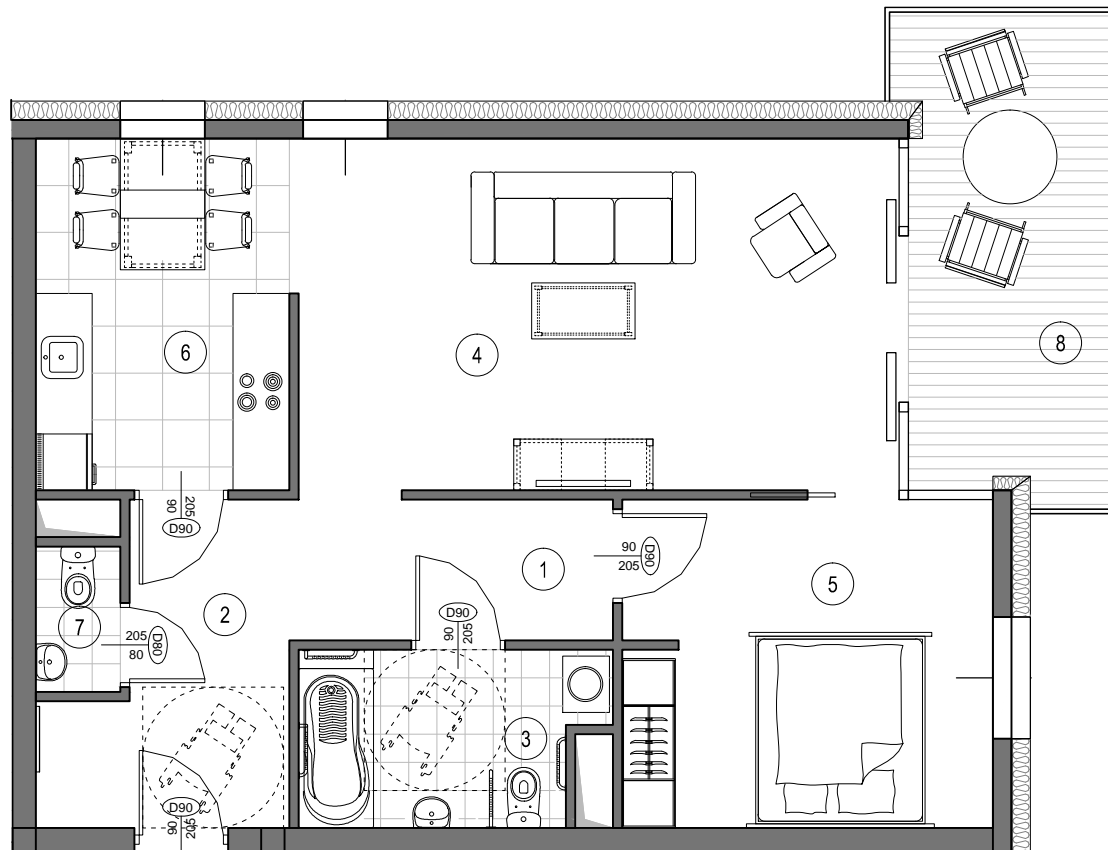
APLUS S.A.
ul. Równoległa 2
02-235 Warszawa

| | |
|---------------|---------------|
| NR MIESZKANIA | A.M.08 |
| PIETRO | 2 |
| KLATKA | IV |

| NR | NAZWA POMIESZCZENIA | m ² |
|----|---------------------|----------------|
| 1 | korytarz | 5.17 |
| 2 | hol | 7.30 |
| 3 | łazienka | 5.81 |
| 4 | salon | 24.00 |
| 5 | sypialnia | 13.77 |
| 6 | kuchnia | 10.12 |
| 7 | WC | 1.40 |

RAZEM **67.57**

| | | |
|---|--------|-------|
| 8 | balkon | 11.74 |
|---|--------|-------|



Projekował: mgr inż. arch. Zuzanna Polak-Cytawa nr. upr. SW-0163
mgr inż. arch. Adam Burski nr uprawnień
mgr inż. arch. Jędrzej Cytawa nr uprawnień

UWAGA:

- Umieszczone na karcie usytuowanie przyborów, urządzeń i innego wyposażenia jest tylko propozycją katalogową.
- Wyliczone powierzchnie użytkowe lokalu podlegają korekcie wg rzeczywistego pomiaru zgodnie z polską normą PN-ISO9836.
- Wymiary oraz instalacje wysowano na podstawie projektu budowlanego mogą wystąpić nieznaczne zmiany w projekcie wykonawczym.
- Prezentowane rzuty zostały załączone w celu przedstawienia rozkładu funkcjonalnego mieszkań i należy traktować je poglądowo.
- Podane wymiary są orientacyjne i mogą odbiegać od rzeczywistych.

ŚCIANY KONSTRUKCYJNE

ŚCIANY DZIAŁOWE

SZACHTY