

WARSZAWA UL. KONSTRUKTORSKA  
BUDYNEK C  
PIĘTRO 7

**MIESZKANIE NR. C.L.7040**  
**TYP 2P+**

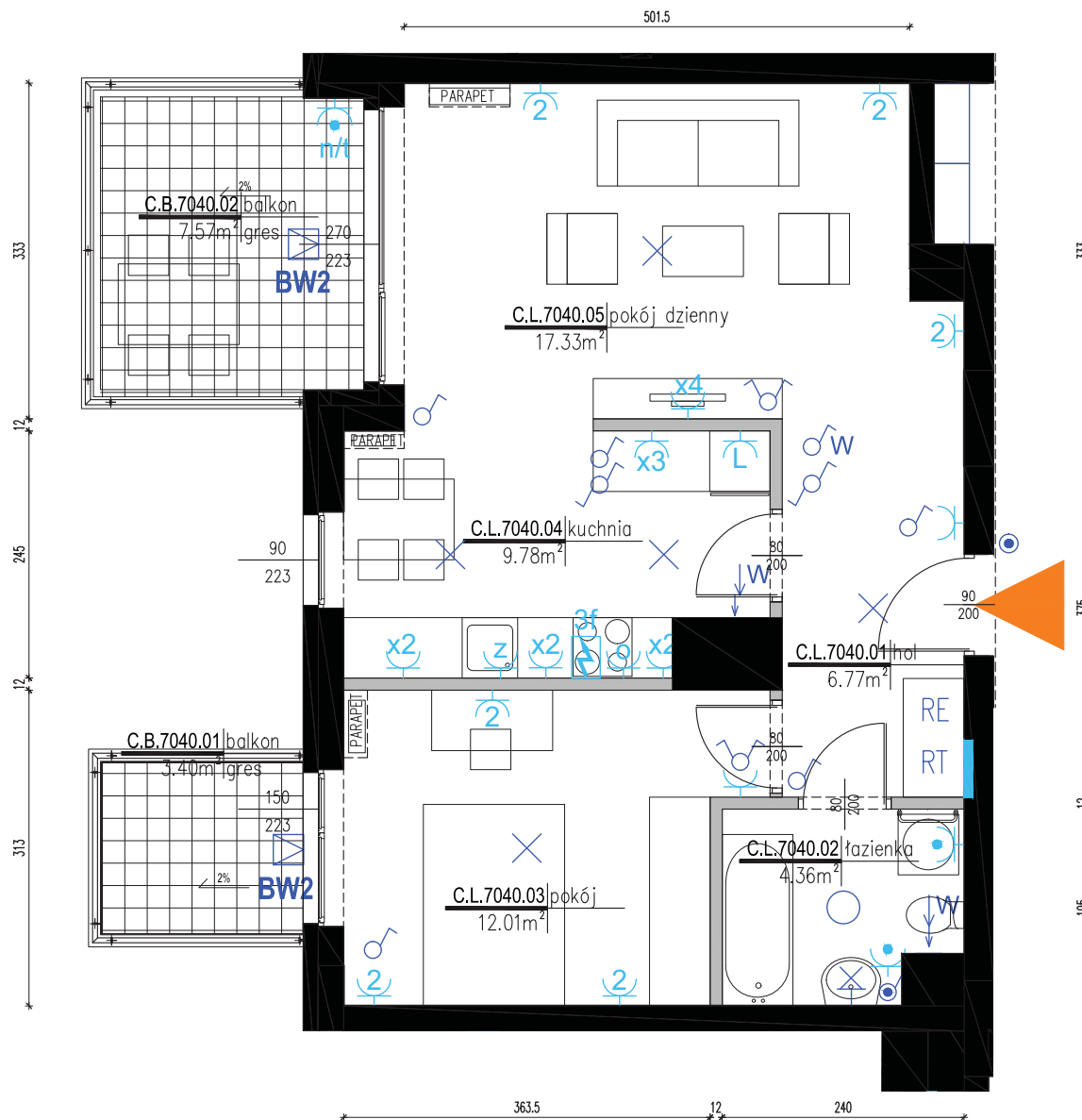
WYSOKOŚĆ POMIESZCZENIA 275cm

POWIERZCHNIA UŻYTKOWA MIESZKANIA **50.25m<sup>2</sup>**

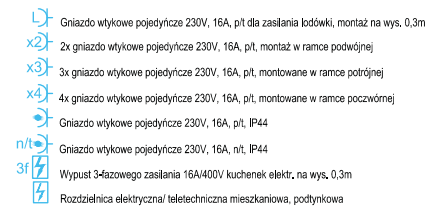
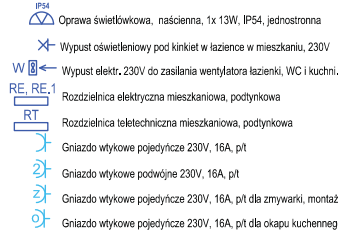
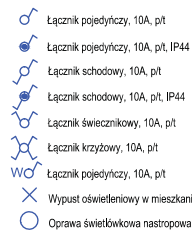
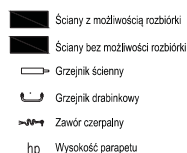
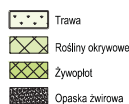
01 hol	6.77m <sup>2</sup>
02 łazienka	4.36m <sup>2</sup>
03 pokój	12.01m <sup>2</sup>
04 kuchnia	9.78m <sup>2</sup>
05 pokój dzienny	17.33m <sup>2</sup>
<b>Suma</b>	<b>50.25m<sup>2</sup></b>

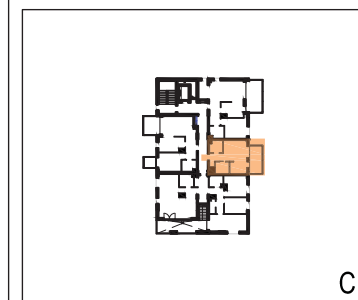
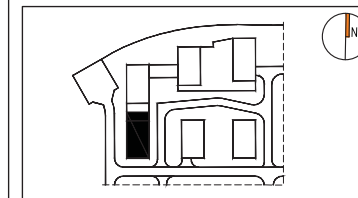
balkon	7.57m <sup>2</sup>
balkon	3.40m <sup>2</sup>

0 1 2m



### LEGENDA:





WARSZAWA UL. KONSTRUKTORSKA  
BUDYNEK  
PIĘTRO 7

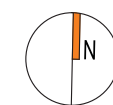
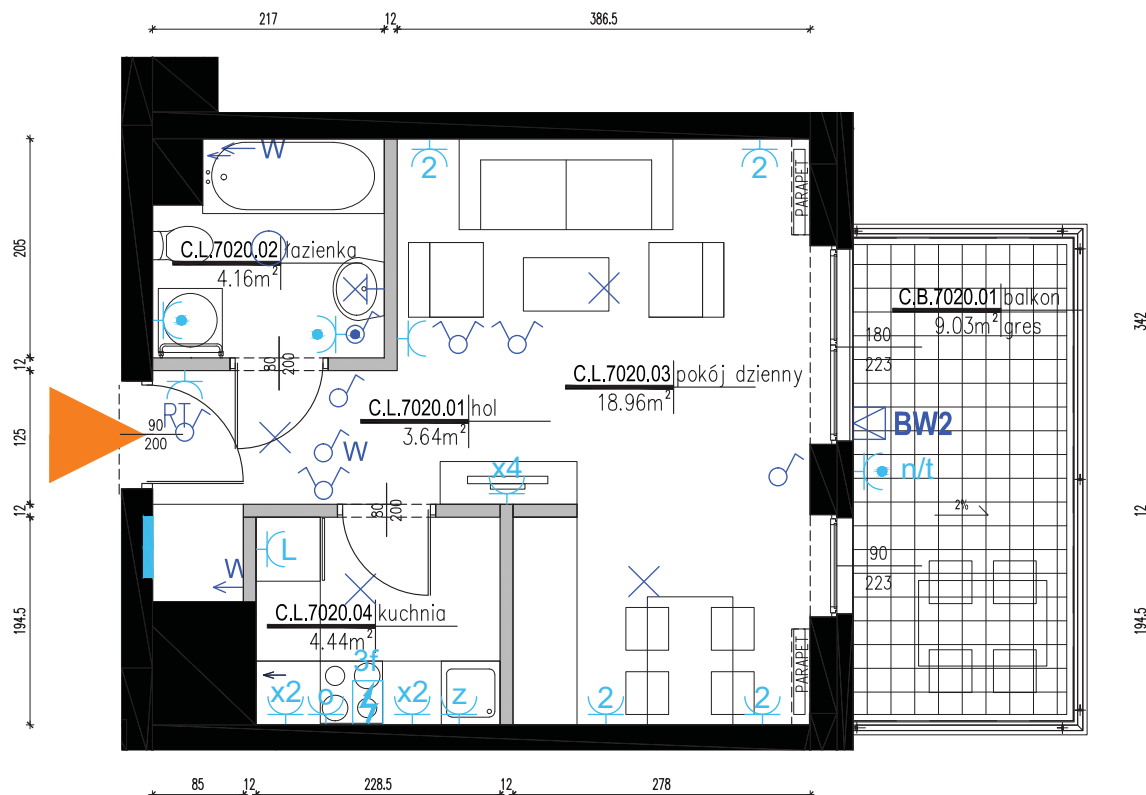
**MIESZKANIE NR. C.L.7020**  
**TYP 1P**

WYSOKOŚĆ POMIESZCZENIA 275cm

POWIERZCHNIA UŻYTKOWA MIESZKANIA **31.20m<sup>2</sup>**

01 hol	3.64m <sup>2</sup>
02 łazienka	4.16m <sup>2</sup>
03 pokój dzienny	18.96m <sup>2</sup>
04 kuchnia	4.44m <sup>2</sup>
	<b>31.2m<sup>2</sup></b>

loggia 9.03m<sup>2</sup>



LEGENDA:

- Trawa
- Rośliny okrywowe
- Żywopłot
- Opaska zwirowa
- Ściany z możliwością rozbiórki
- Ściany bez możliwości rozbiórki
- Grzejnik ścienny
- Grzejnik drabinkowy
- Zawór czerpalny
- hp Wysokość parapetu
- Łącznik pojedynczy, 10A, p/t
- Łącznik pojedynczy, 10A, p/t, IP44
- Łącznik schodowy, 10A, p/t
- Łącznik schodowy, 10A, p/t, IP44
- Łącznik świecznikowy, 10A, p/t
- Łącznik krzyżowy, 10A, p/t
- Łącznik pojedynczy, 10A, p/t
- Wypust oświetleniowy w mieszkaniu, 230V
- Oprawa świetłkowska nastropowa, 1x36W, IP44

- Oprawa świetłkowska, naścienna, 1x13W, IP54, jednostronna
- Wypust oświetleniowy pod kinkiet w łazience w mieszkaniu, 230V
- Wypust elektr., 230V do zasilania wentylatora łazienki, WC i kuchni.
- RE, RE.1 Rozdzielnica elektryczna mieszkaniowa, podtytnkowa
- RT Rozdzielnica teletechniczna mieszkaniowa, podtytnkowa
- Gniazdo wtykowe pojedyncze 230V, 16A, p/t
- Gniazdo wtykowe podwójne 230V, 16A, p/t
- Gniazdo wtykowe pojedyncze 230V, 16A, p/t dla zmywarki, montaż na wys. 0.3m
- Gniazdo wtykowe pojedyncze 230V, 16A, p/t dla okapu kuchennego, montaż na wys. 2m

- Gniazdo wtykowe pojedyncze 230V, 16A, p/t dla zasilania lodówki, montaż na wys. 0.3m
- x2 2x gniazdo wtykowe pojedyncze 230V, 16A, p/t, montaż w ramce podwójnej
- x3 3x gniazdo wtykowe pojedyncze 230V, 16A, p/t, montowane w ramce potrójnej
- x4 4x gniazdo wtykowe pojedyncze 230V, 16A, p/t, montowane w ramce poczwórnej
- Gniazdo wtykowe pojedyncze 230V, 16A, p/t, IP44
- Gniazdo wtykowe pojedyncze 230V, 16A, n/t, IP44
- n/t 3-fazowe wypust zasilania 16A/400V kucharek elektr., na wys. 0.3m
- Rozdzielnica elektryczna/ teletechniczna mieszkaniowa, podtytnkowa

